

Wochenendgrundstück im Waldgartenverein „Lübschützer Teiche e.V.“

Adresse:

Quellweg Parzelle 369

Adresse Verein:

Alfred-Frank-Weg 184b

04827 Machern

Anbieter:

Frau Brigitte Thiele
Großsteinberger Straße 1

04683 Naunhof



+493429344122 oder 0176-61203382



thielegaswasser@aol.com

Grundstück:

Das Grundstück befindet sich im oben genannten Waldgartenverein in bester Lage.
Sie erreichen die Waldgartensiedlung über die B6 nach etwa 20 km vor den Toren von Leipzig.
Die Parzelle ist an 3 Seiten mit einem Zaun umschlossen und im hinteren Bereich mit einer Hecke.

Bebauung:

Auf dem Grundstück befindet sich ein Wochenendhaus, ein Gerätehaus für Gartengeräte sowie ein Carport.

Wochenendhaus:

- Ca. 46 m² umschlossene Grundfläche
- Baujahr 1986
- Der Zugang zum Erdgeschoss erfolgt über die Terrasse.
- Das Dachgeschoss ist über eine Außentreppe erreichbar.
- 2 Geschossebenen
- Massive Bauweise (24 cm Wandstärke)

Wasser

- frostsicher
- Abwasser in Sammelgrube
- Regenwasser versickert
- Die Warmwasserbereitung im Bad erfolgt über einen Elektroboiler, in der Küche über einen Unterbeckenspeicher
- Der teilweise versenkte Pool ist mit einer Filteranlage im Schuppen verbunden.

Elektro

- Kraftstrom (220 / 380 V)

Heizung

- Öfen mit Schornsteinanschluss
- Flächenheizkörper (Wandmontage)
- Fußbodenheizung im Bad

Bemerkung

- Beschattung der Terrasse mit einer Markise
- Die Fenster im Erdgeschoss haben eine Außen- / Innenjalousie
- Verkauf wie es steht und liegt!

Bilder:

Standort im Waldgartenverein

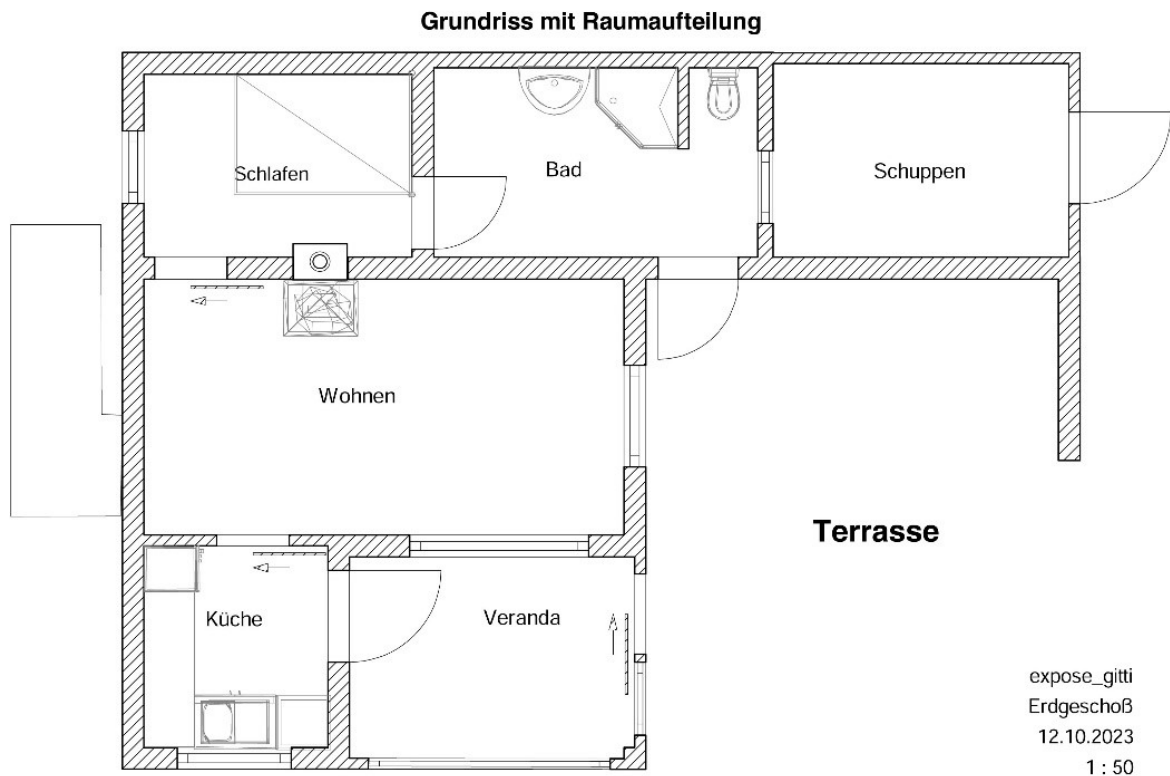


Außenansicht:





Innenbereich:



Wohnen:

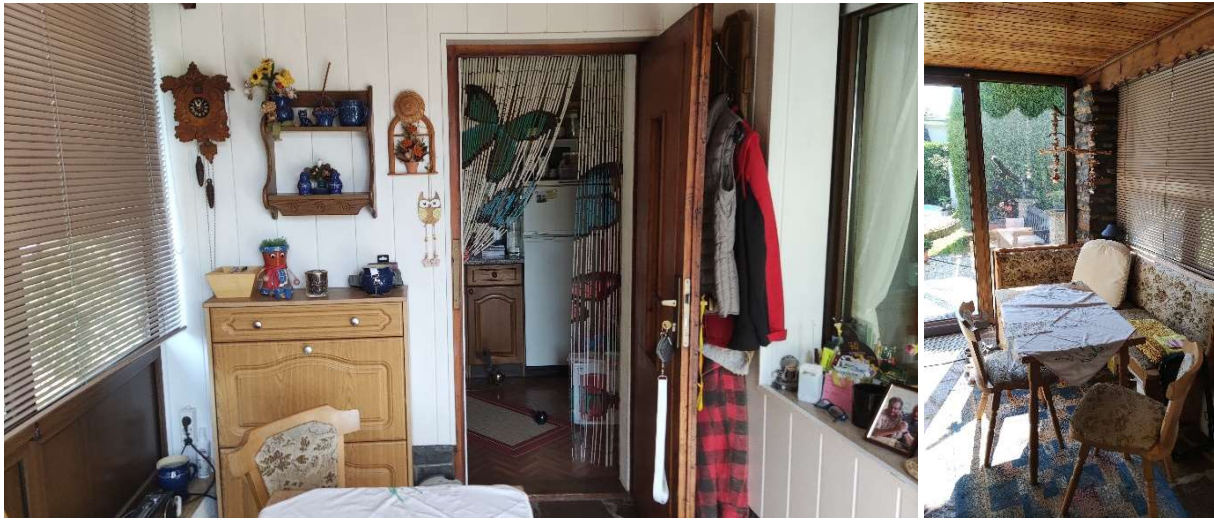




Schlafen:



Veranda:

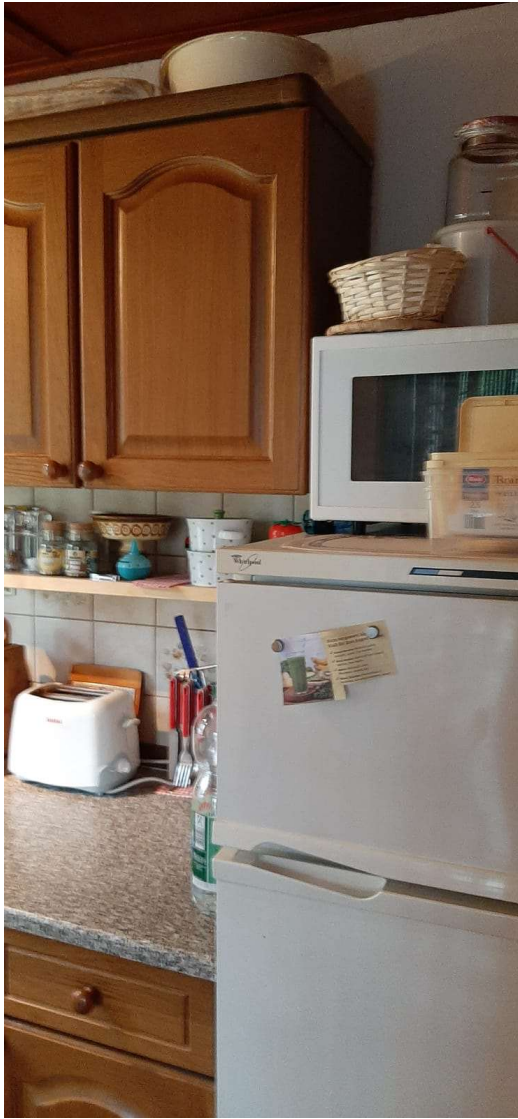


Bad:



Küche:





Dachgeschoss:

